

松下扫描仪 安装使用说明

白皮书

上海彩坤信息技术有限公司

2023 年 1 月

(编制)

目录

一、	设备安装.....	3
1.1.	软件准备.....	3
1.2.	软件安装.....	3
1.3.	连接扫描仪到电脑.....	3
1.4.	打开扫描仪电源.....	3
二、	软件使用.....	5
2.1.	打开扫描采集软件：.....	5
2.2.	扫描设定.....	7
2.3.	开始扫描.....	14
2.4.	文件导出保存.....	16
三、	其他技术咨询.....	18

一、 设备安装

1.1. 软件准备

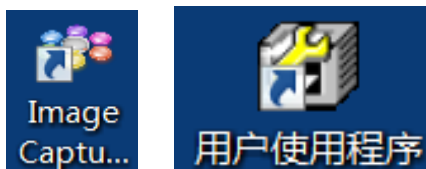
如没有光驱，请登录 <http://www.oacck.com/html/down/26/> 下载安装软件。

 松下扫描仪驱动 219811.96kb 2022-01-17	<input type="button" value="立即下载"/>
 松下扫描仪采集软件 156599.25kb 2022-01-17	<input type="button" value="立即下载"/>
 松下扫描仪用户工具 9673.04kb 2022-01-17	<input type="button" value="立即下载"/>

如有光驱，直接把安装光盘放入光驱，会自动运行直接安装即可。

1.2. 软件安装

下载完这三个软件后分别点击目录下各个文件直接安装，安装完成桌面会有以下两个主要应用软件



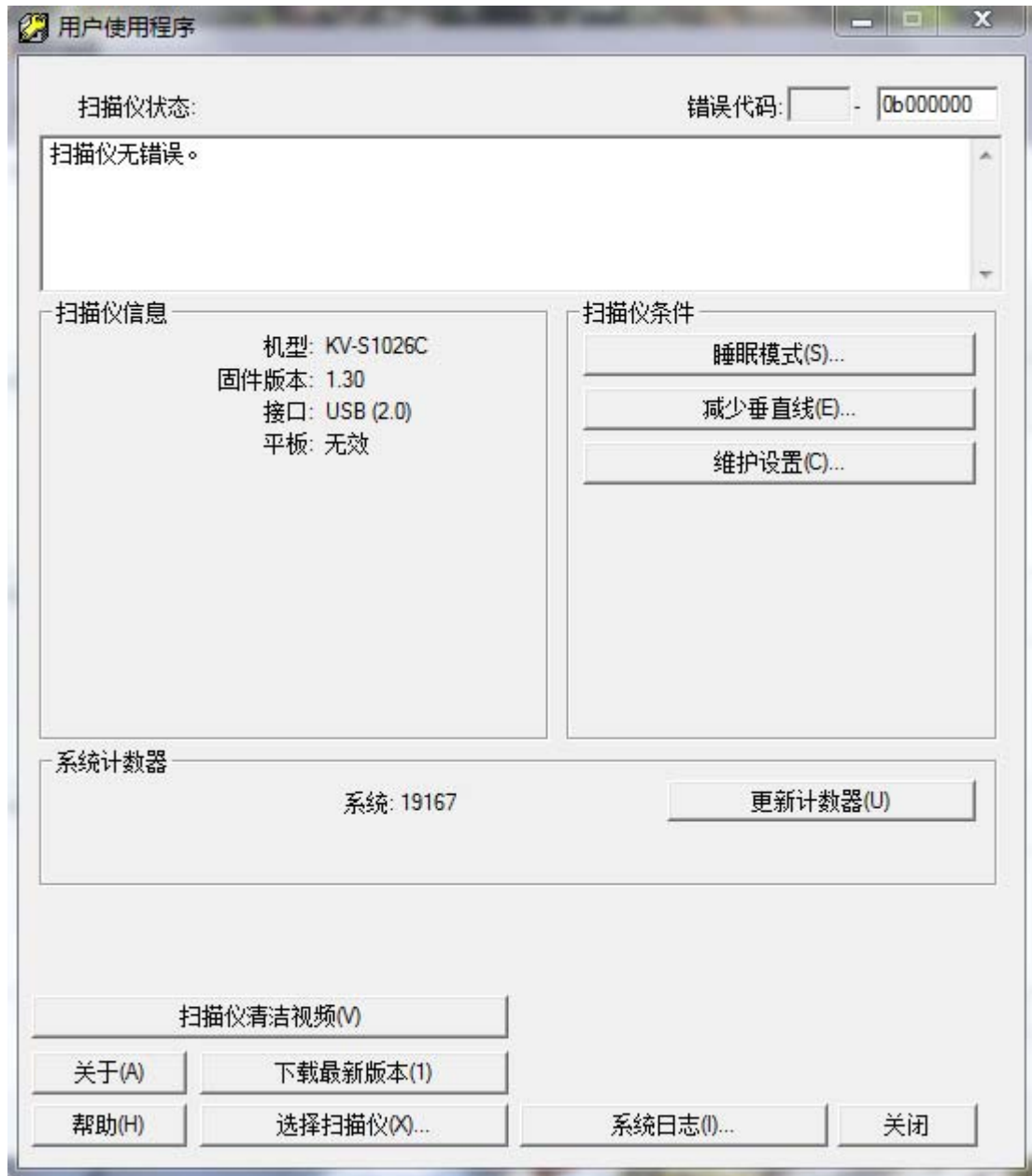
1.3. 连接扫描仪到电脑

1.4. 打开扫描仪电源

双击打开：



会打开界面：



状态栏显示扫描仪无错误，即驱动安装完成，并且机器链接正常，可以放心使用。

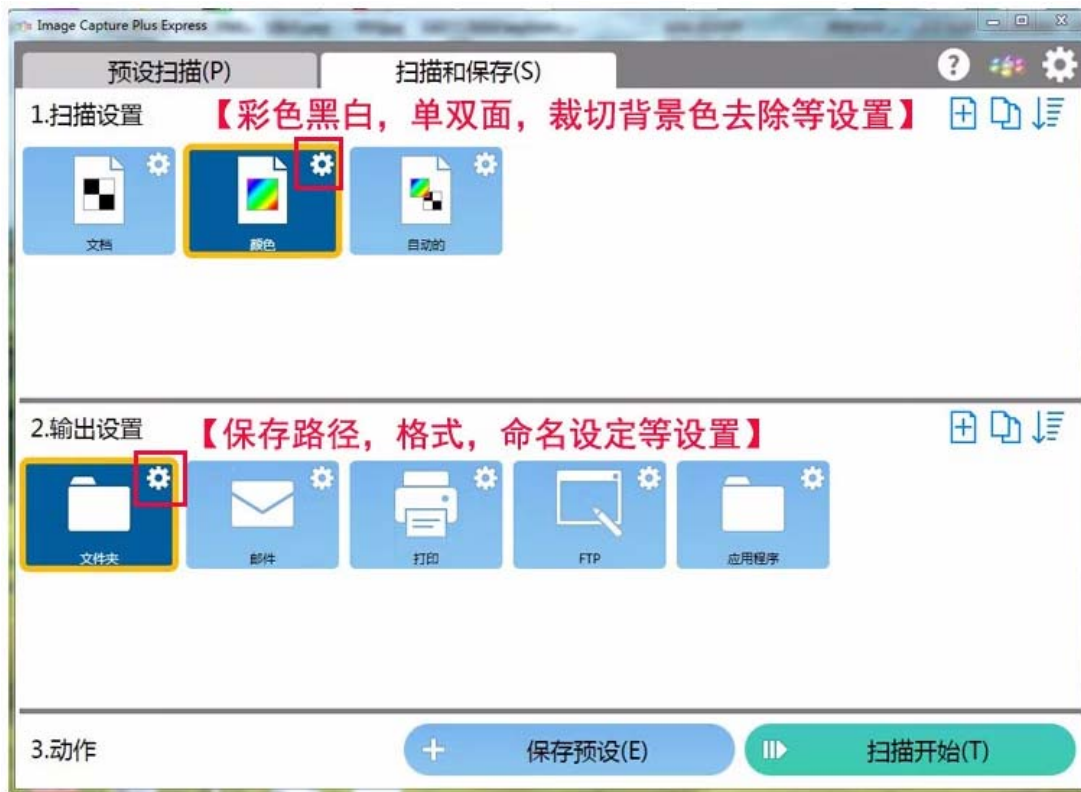
二、 软件使用

2.1. 打开扫描采集软件：




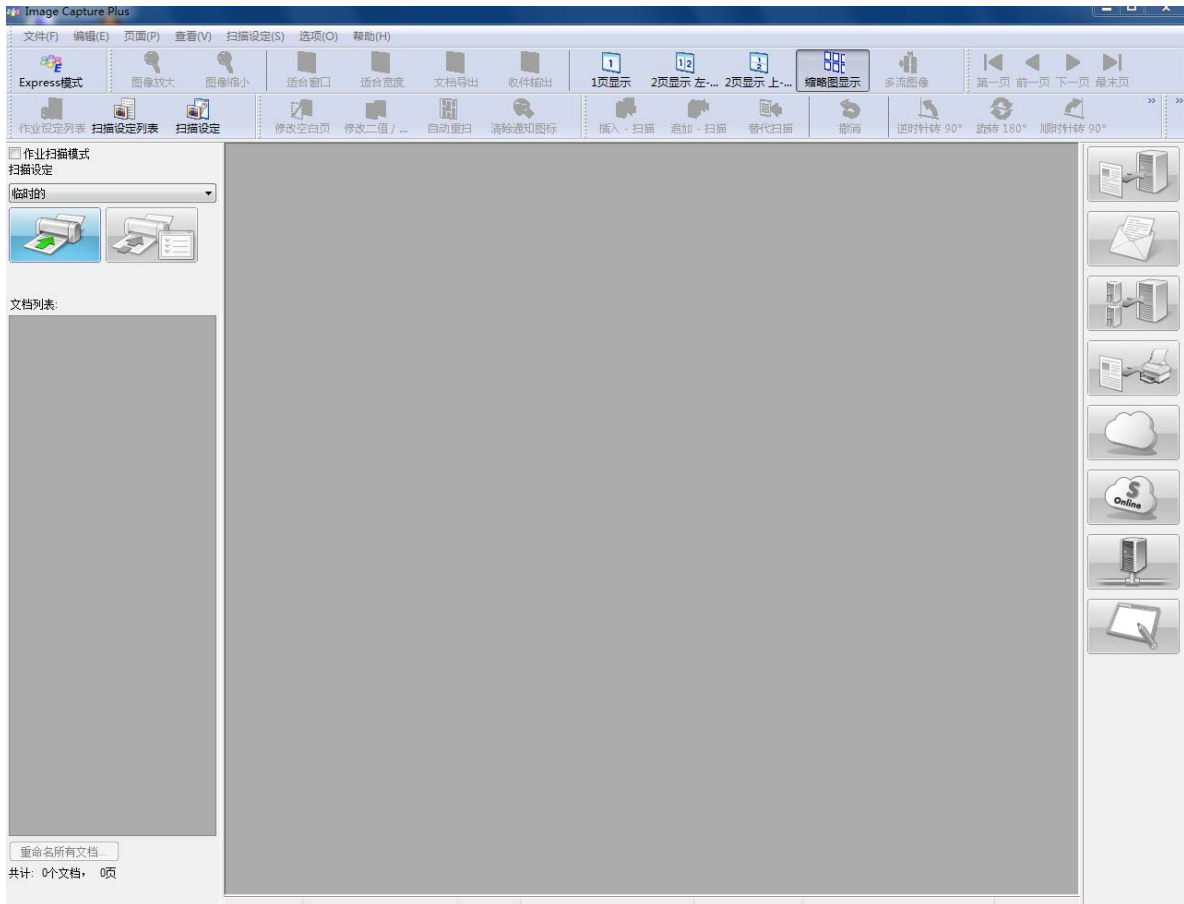
初次使用软件可能是进入简易版模式：



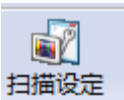


注：此模式设置操作相对简单，扫描后自动保存。

如果是这样的界面，可以点击界面右上角进行切换，切换到专业版：

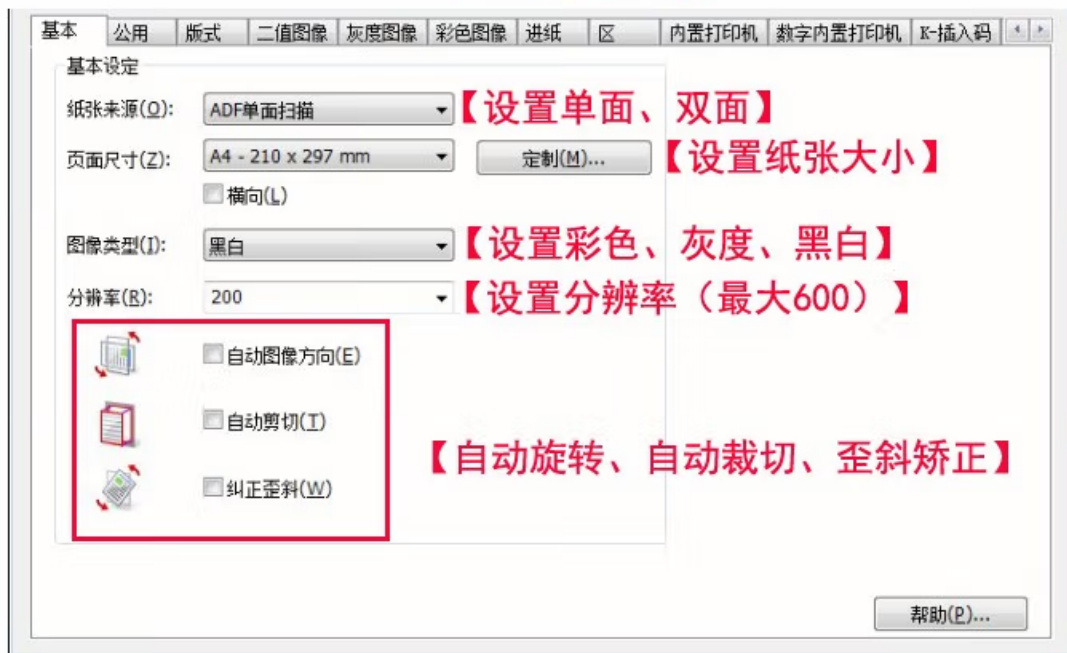


2.2. 扫描设定

进入此界面可以先扫描仪参数设定 

2.2.1 了解参数功能:

基本设置项



版式设置项



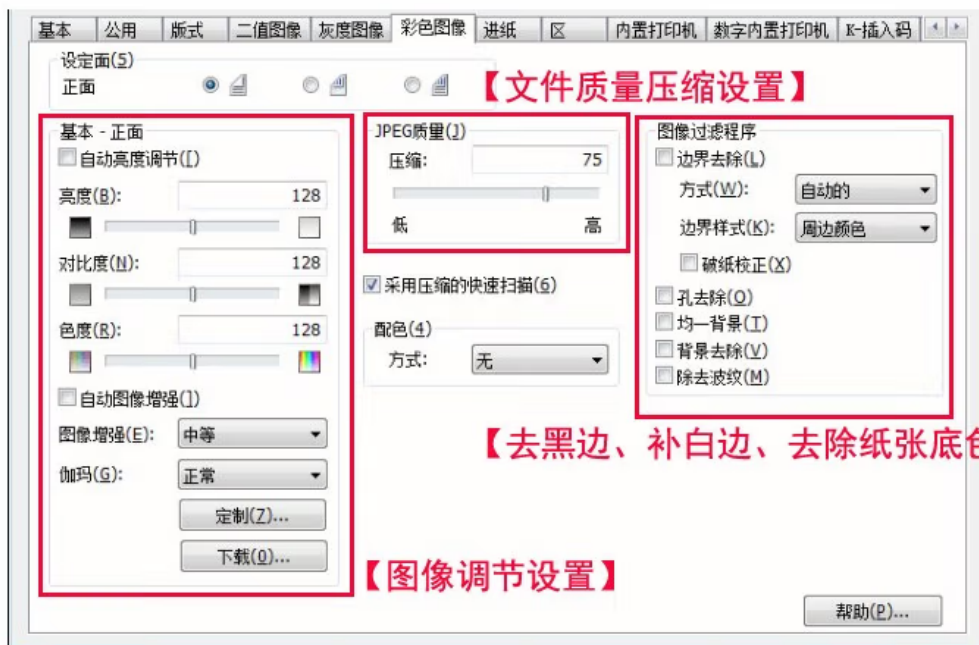
公用设置项



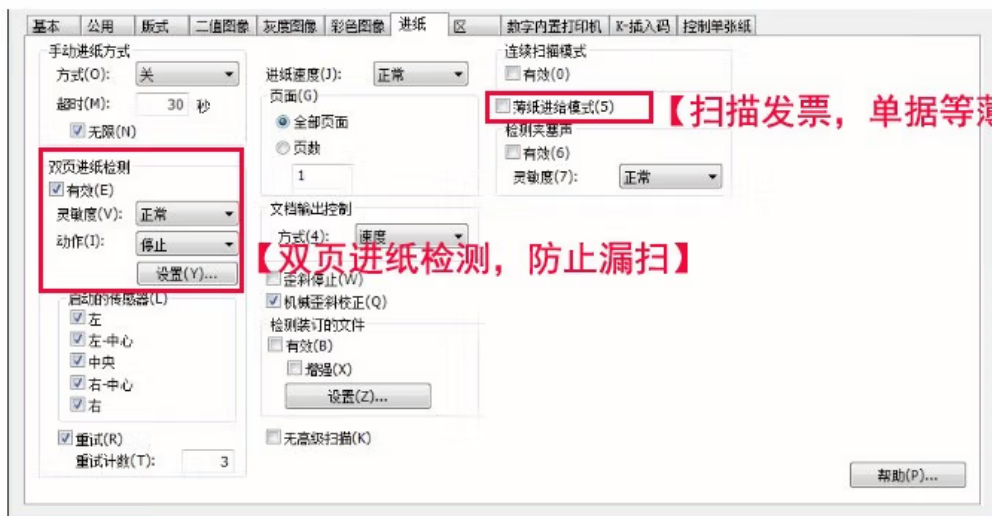
版式设置项



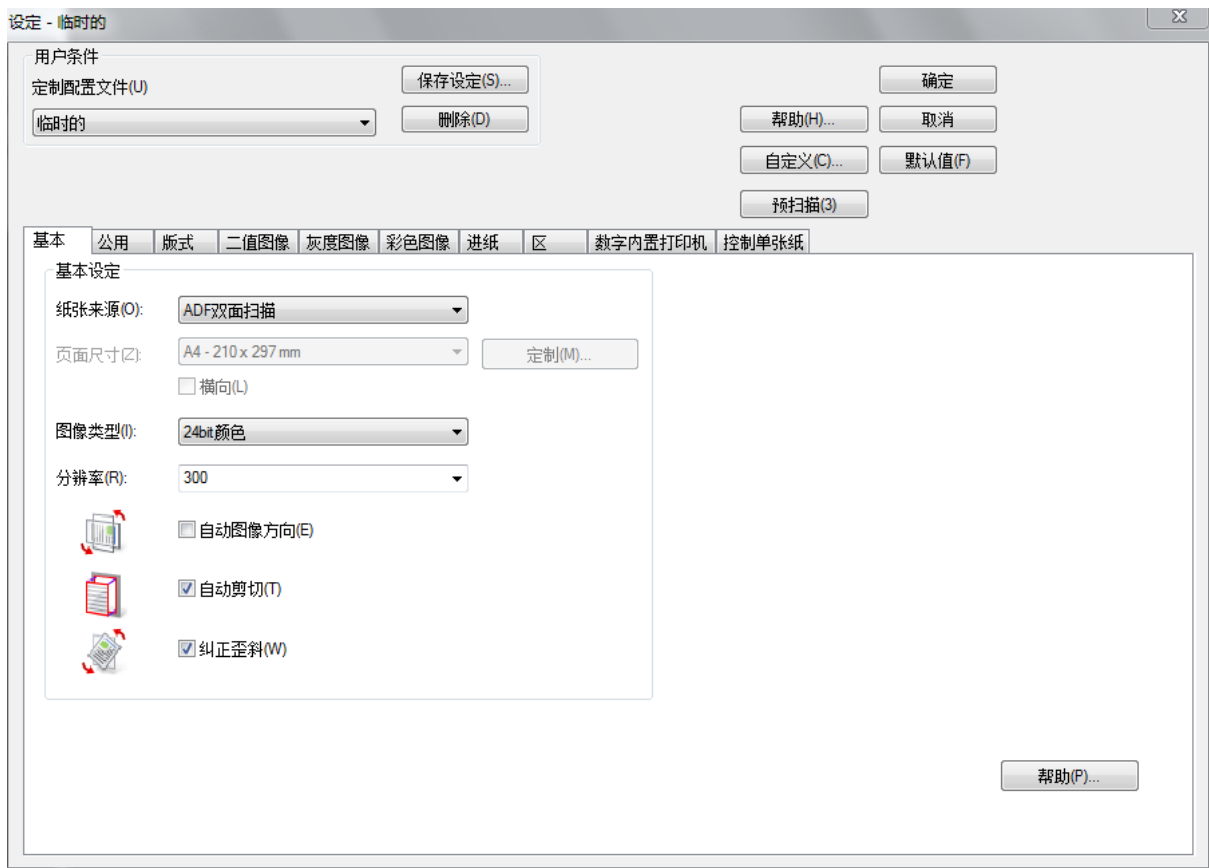
彩色图像设置项

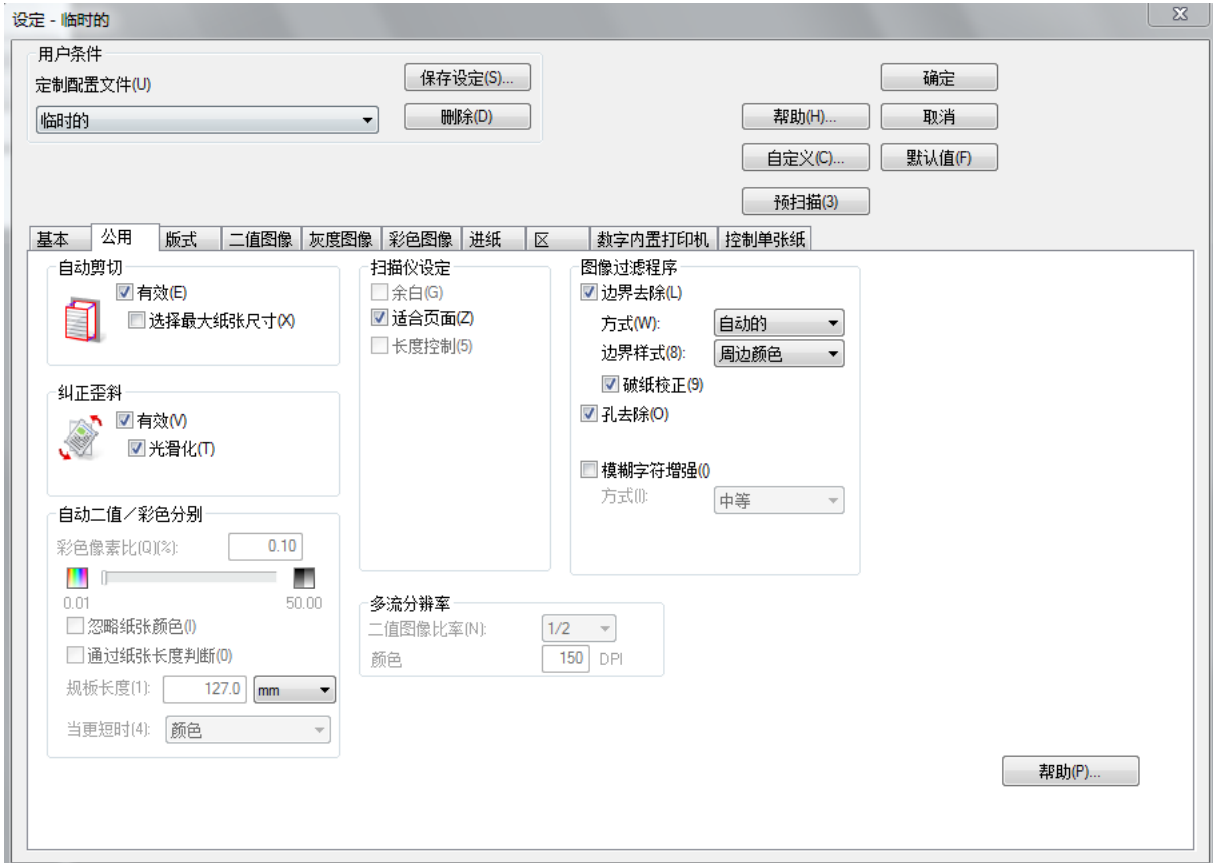


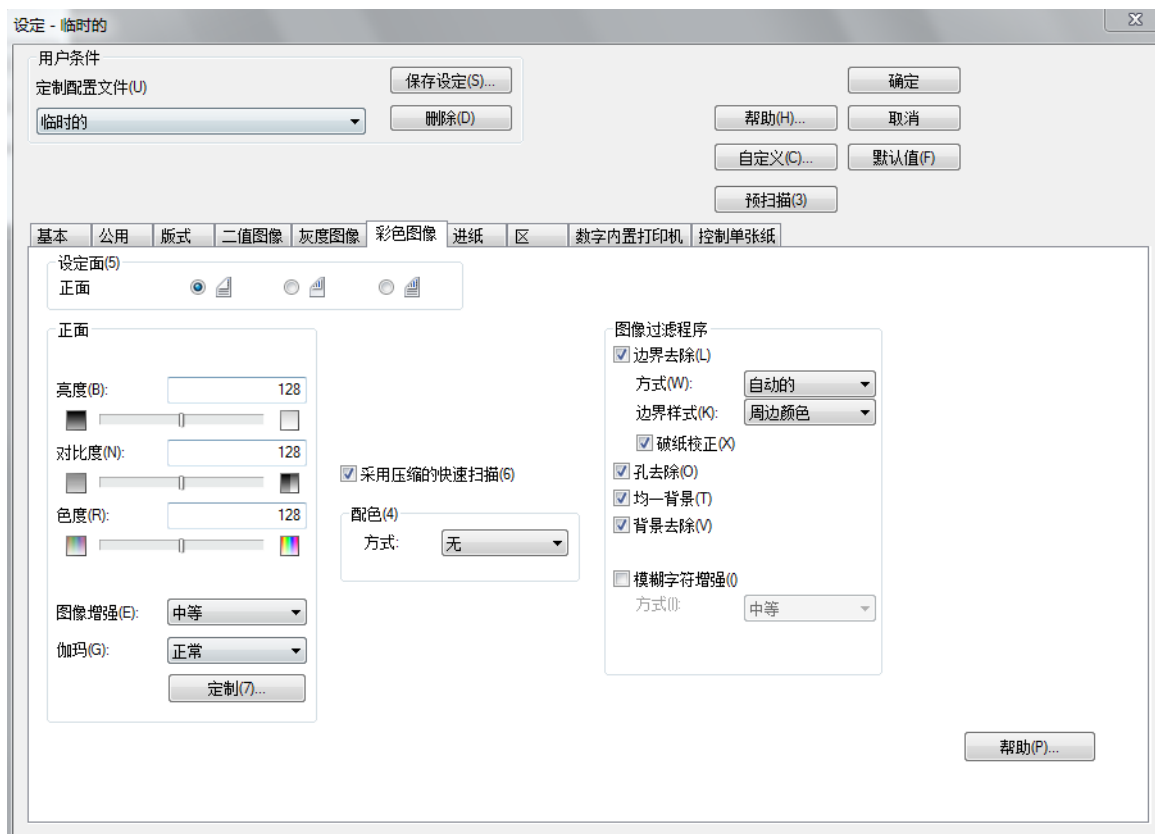
进纸设置项



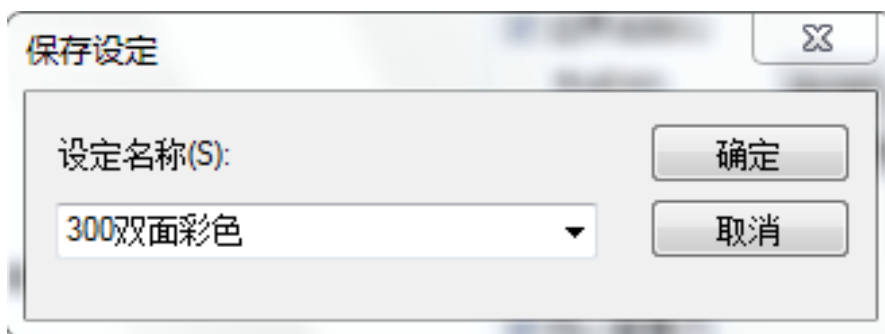
2.2.2 设置个标准参数模版：



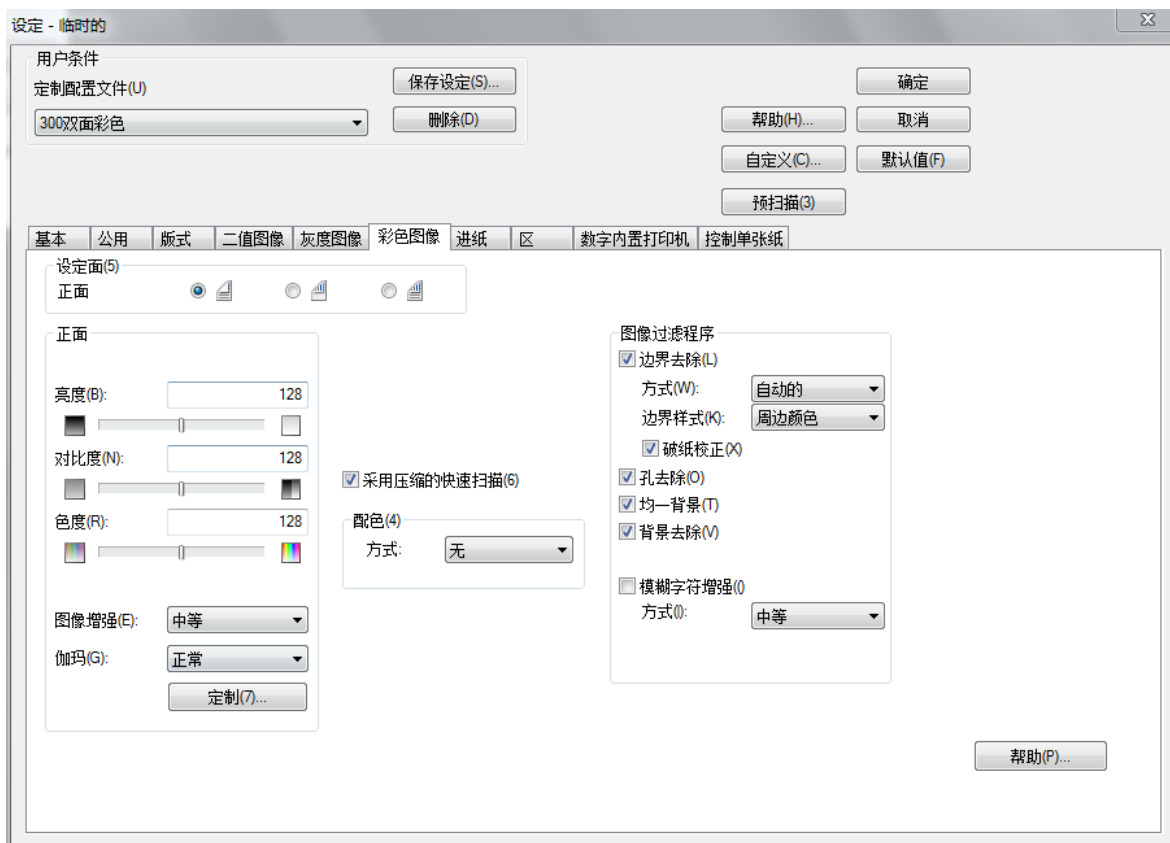




按照以上设定好后，点击保存设定 **保存设定(S)...** 图标，输入“300 双面彩色”



点击确定。

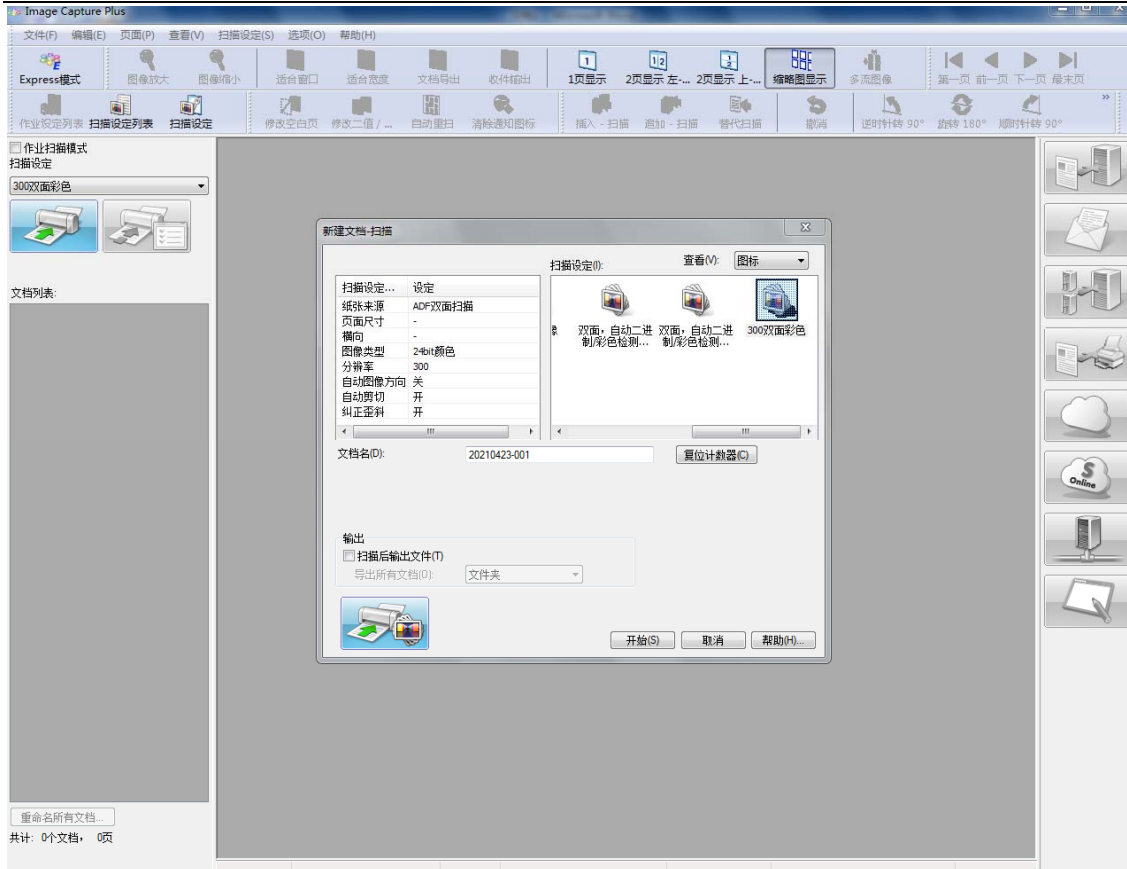


这样扫描模板标准就设定好了，再点击确定。

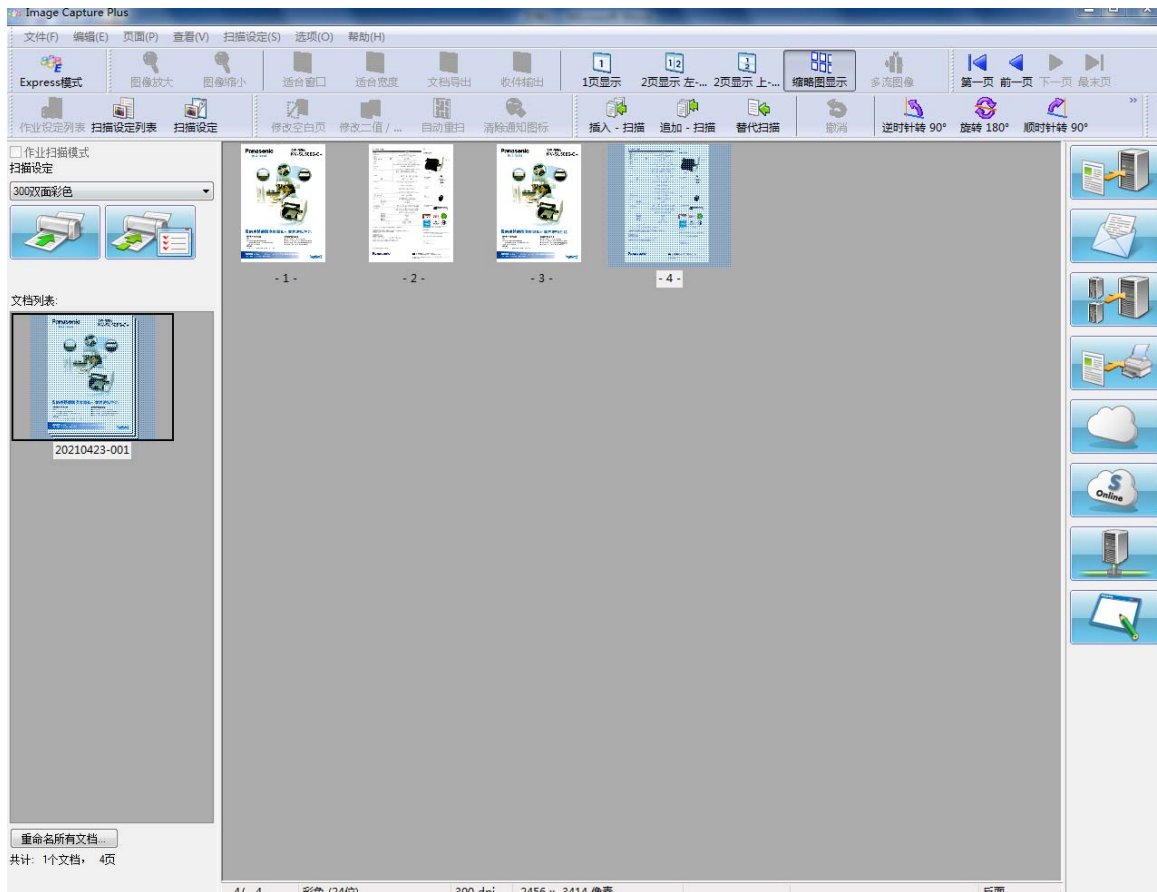
2.3. 开始扫描




点击此图标就好扫描了

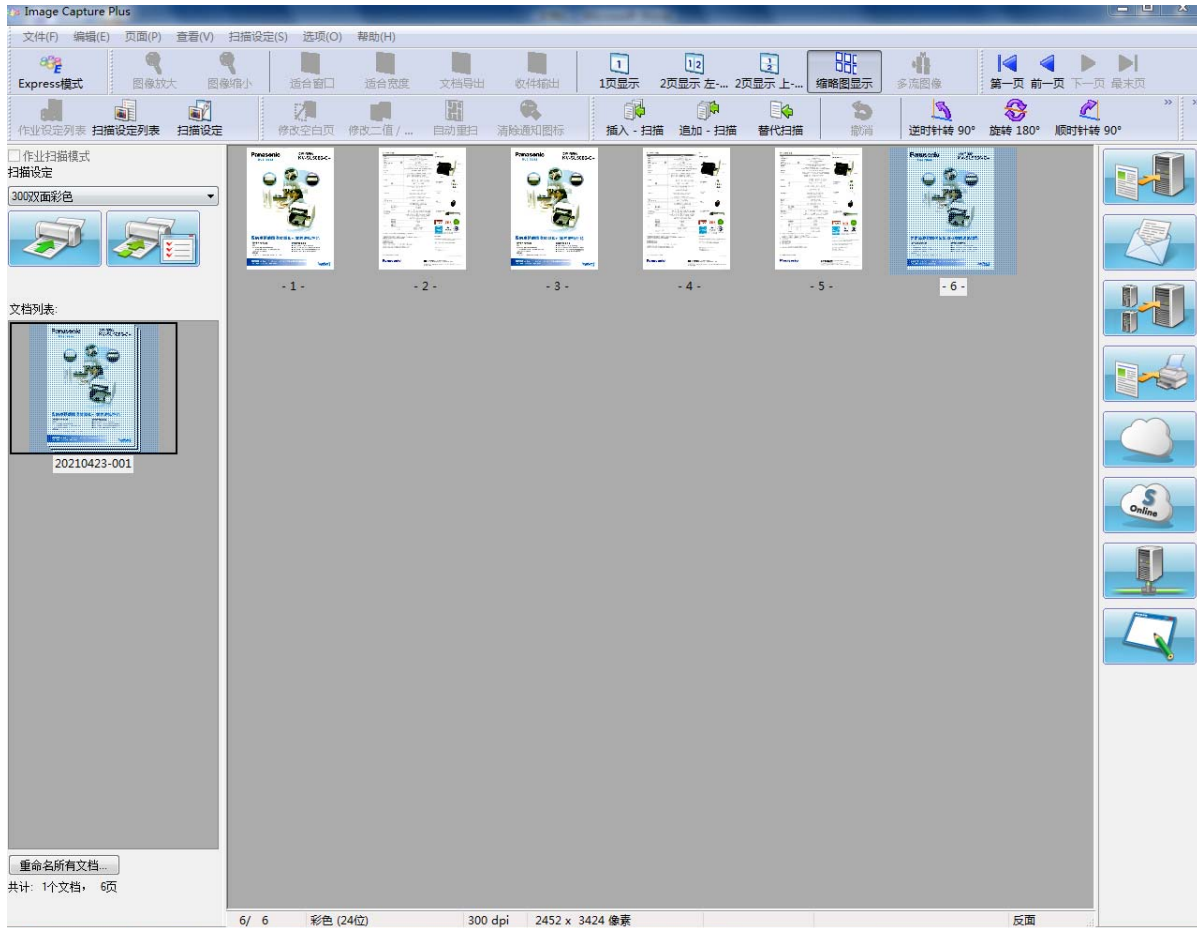


点击开始即按照我们前面设定的标准扫描了。






如果本项目没有扫描完成，还有没有扫描，可以点击  此图标是追加扫描。

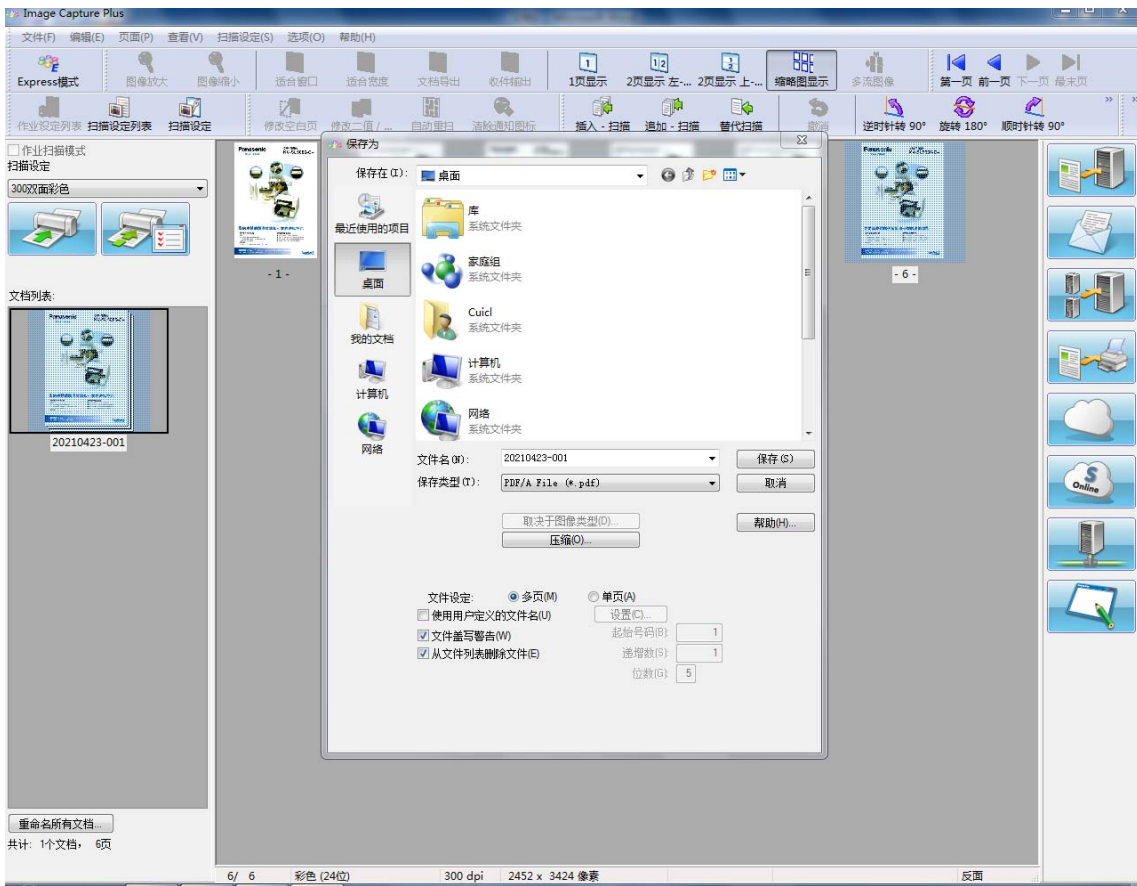


如果已经扫描结束，下一步就是文件导出了。

2.4. 文件导出保存

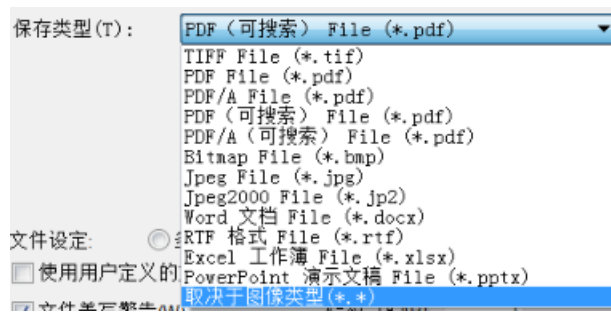


我们可以点击“文件”下的“文件导出”，也可以点击右边的图标  导出。



在这里我们可以修改文件名、存储路径、文件格式等。

文件格式主要有：



最后点击保存按钮即可。

三、 其他技术咨询

更多使用技巧可以通过“帮助”键了解，或加 QQ: 2381184126 咨询。也可以参与群讨论。



群名称: 扫描仪售后服务群
群 号: 810114256

也可以直接联系我:

崔长岭 13801689734 (微信同号)